



Pourquoi on vote ?



Vous **votez pour des élu·e·s** qui vous représenteront pour les 2 ans. Les enjeux sont importants car ils-elles **vont devoir se prononcer sur les tarifs de restauration et des loyers** au CROUS, hormis le repas au Restaurant Universitaire où le tarif est voté au niveau national. Il devront aussi se prononcer sur l'**utilisation de la CVEC**, des **aides financières** aux étudiant·e·s, des **financements aux associations étudiantes**, etc.

Nos constats localement :



Manque d'information sur les aides existantes (aides financière, demande de repas à 1€ pour les non boursier·ère·s précaires, etc.)

Non harmonisation des tarifs en cafet' notamment dans les sites distants



Manque d'écoute par les services du CROUS au niveau régional et local. Par exemple : les résidences du campus d'Orléans qui ne sont pas à l'écoute pas des étudiant·e·s lorsqu'ils·elles ont des problématiques.

Nos constats nationaux :



- Montants insuffisants des bourses pour vivre
- Système de bourse obsolète et promesse de réforme des bourse non-tenue par l'État
- Non respect de la création des 60 000 logements promis par le gouvernement
- Suppression du repas à 1€ pour tou·te·s

Pour notre projet local nous nous batterons pour :

Restauration :



- Un recrutement de personnels notamment en restauration pour diminuer les files d'attente
- Respect des tarifs votés par le CA du CROUS
- Des bornes pour recharger sa carte Izly sur tous les sites universitaires
- Veiller à ce qu'il y ait assez de sandwich en cafétéria pour tou·te·s
- Des solutions adaptées pour les étudiant·e·s des INSPE

Distribution automatique :



- Retour des espèces,
- Diminution des tarifs,
- Réapprovisionnement plus fréquent sur tous les sites.
- Procédure de remboursement

Résidences Universitaires :



- Assurer une vie décente aux résident·e·s : chauffage, désinsectisation (punaises de lits, cafards, etc.)
- Remplacement de la moquette dans les résidences ainsi que des lits en bois.
- Se battre pour la non augmentation des loyers en cité'U
- Dans les antennes universitaires, veiller à des loyers en lien avec le coût de la vie locale

Lutte contre les discriminations :



- Continuer le travail sur la cellule de prévention des discriminations
- Augmenter les actions de lutte contre les discriminations notamment grâce à l'utilisation de la CVEC

Développement Durable :



- Un tri selectif et le recyclage dans les points de restauration et les résidences
- Mise en place d'une commission sur le Développement Durable
- Remplissage des distributeurs de protections menstruelles en résidences et nous veillerons à ce que les produits utilisés soient les plus écologiques et éthiques possibles

Social :



- Améliorer la communication autour des aides existantes : Aides ponctuelles, aides annuelles, repas à 1€ pour les non-boursier·ère·s, etc.
- Recrutement de personnels au service social

- Promouvoir Jobaviz Région Centre pour permettre la recherche de job étudiant adapté aux études
- Suivi du fonctionnement du soutien psychologique

Culture :



- Développer le Culture-ActionS
- Suivi de l'utilisation de la CVEC et de sa répartition sur tous les sites et tous les établissements (ENSA, ERTS, Université, INSA, etc.)
- Développer l'accès à la culture pour tou·te·s et notamment pour les étudiant·e·s en BTS, en Classe Prépa et des écoles.
- Inciter le CROUS à travailler avec le Bouillon

Pour notre projet national nous nous batterons pour :

1 €

Retour du repas à 1€ pour tou·te·s !

Mise en place rapide du plan 60 000 logements promis car seuls 10 000 sont construits.



Revalorisation des bourses en urgence puis réforme de celles-ci. Avec la mise en place d'une allocation d'autonomie universelle basé sur nos revenus.

L'augmentation du budget des CROUS pour recruter plus de personnels (logement, restauration, service sociaux, etc.)



Notre bilan

- ✓ Création d'une commission restauration et d'une commission lutte contre les discriminations
- ✓ Seule liste à avoir participé aux commissions d'aide aux étudiant·e·s pendant 3 ans
- ✓ Demande du suivi de l'utilisation de la CVEC et notamment sur les sites distants
- ✓ 100% de présence au Conseil d'Administration contre 33% pour l'autre liste
- ✓ Seule liste à avoir défendu le maintien des espèces
- ✓ Intégration de la directrice de l'ERTS dans le Conseil d'Administration du CROUS
- ✓ Suivi de l'implantation des services du CROUS sur le campus Madeleine
- ✓ Suivi de la réhabilitation des Restaurants Universitaires de la Source et de la résidences les Ormes
- ✓ Demandes de recharge régulière des distributeurs de protections menstruelles dans les résidences
- ✓ Soutien et accompagnement des étudiant·e·s en difficulté avec leur logement CROUS

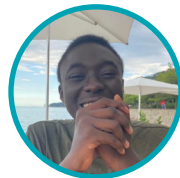
NOS CANDIDAT·E·S :



1^{er} de liste
Jean, L2 Droit



2^{ème} de liste
Élodie, L1 STAPS



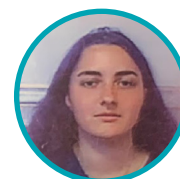
3^{ème} de liste
Momo, L1 Sciences



4^{ème} de liste
Noémie, L1 Sciences



5^{ème} de liste
Mathieu, L1 LEA



6^{ème} de liste
Gwen, L2 LEA



Élections du 6 au 10 décembre 2021
Par voie électronique depuis la plateforme : messervices.etudiant.gouv.fr
Rubrique « Evote »